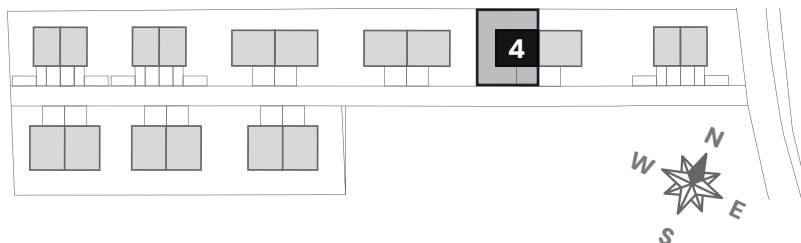


Długopolska 76

OSIEDLE

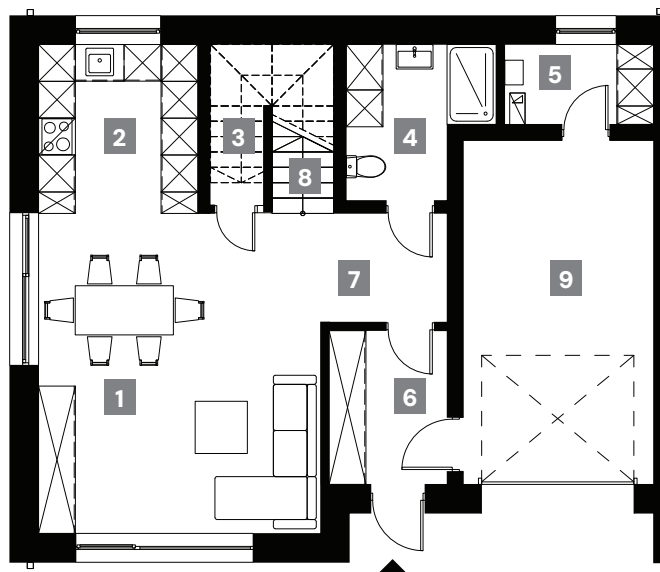


BUDYNEK 4

Powierzchnia budynku: 138,79 m²
Powierzchnia działki: 321 m²
Parking: GARAŻ
+ 2 MIEJSCA POSTOJOWE

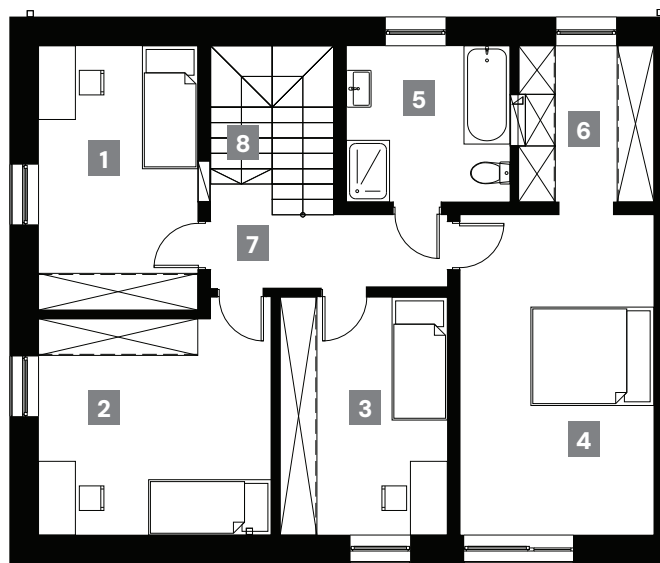
PARTER 69,26 m²

1	Salon	24,29 m ²
2	Kuchnia	7,12 m ²
3	Spiżarnia	1,57 m ²
4	Łazienka	5,21 m ²
5	Kotłownia	3,14 m ²
6	Wiatrołap	4,80 m ²
7	Hol	3,27 m ²
8	Klatka schodowa	2,50 m ²
9	Garaż	17,36 m ²



PIĘTRO 69,67 m²

1	Sypialnia 1	10,13 m ²
2	Sypialnia 2	12,21 m ²
3	Sypialnia 3	10,53 m ²
4	Sypialnia 4	16,41 m ²
5	Łazienka	6,76 m ²
6	Garderoba	5,51 m ²
7	Korytarz	5,62 m ²
8	Klatka schodowa	2,50 m ²



OSIEDLE DŁUGOPOLSKA 76

ul. Długopolska 76, 32-087 Zielonki
domy@investin.com.pl tel.: 881 244 244

invest IN